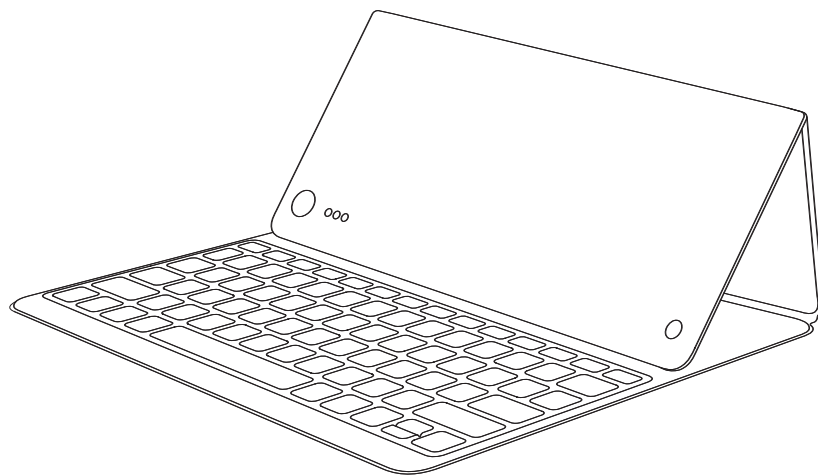
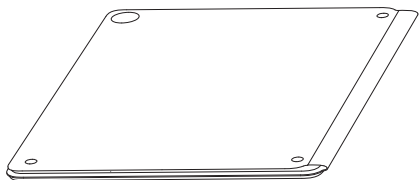


TCL Note A1_{NXTPAPER} 鍵盤皮套

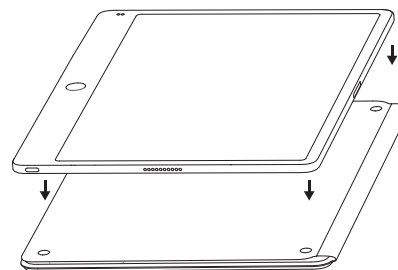
快速入門指南



CJB7CK002AAA

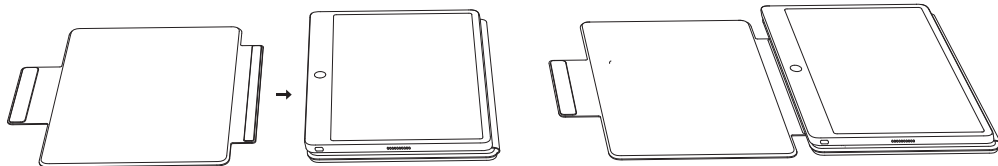


步驟 1：將鍵盤平放在平坦、均勻的平面上。



步驟 2：找到鍵盤皮套左上方的 Pogo pin 接點（位於相機孔下方）同時找到您Note A1背面的 Pogo pin 接點（同樣位於相機下方）。

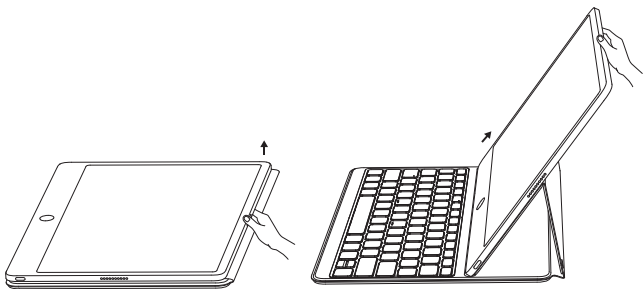
步驟 3：將Note A1的 Pogo pin 接點對齊鍵盤皮套的接點。兩者將會透過磁吸方式連接。



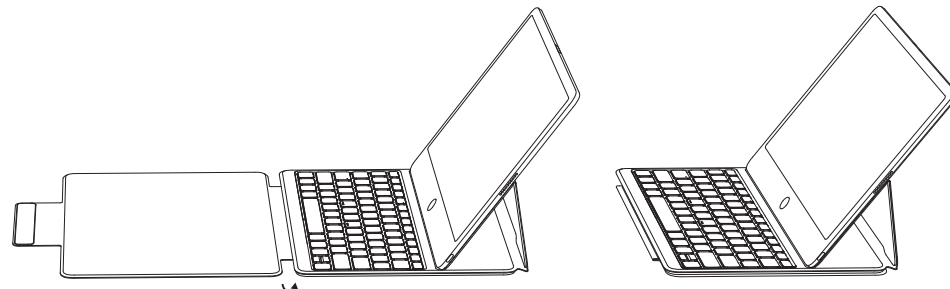
步驟 4：連接磁吸背蓋。



步驟 5：摺疊磁吸背蓋以保護螢幕。



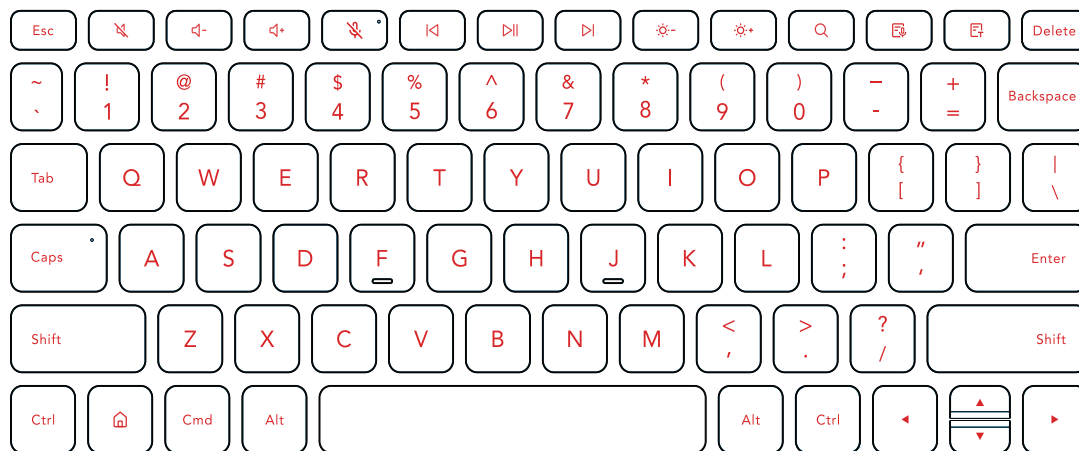
步驟 6：從首頁按鈕 (Home鍵) 對面的長邊抬起Note A1。Note A1將會部分脫離保護殼，折疊成支架模式。



步驟 7：在支架模式下，將磁吸背蓋折疊至鍵盤下方，以獲得更穩固的支撐。

產品規格

尺寸	鍵盤皮套 (展開): 400.26*264.14*2.2/4.8 mm 磁吸背蓋: 269.28*263.14*1.85 mm
重量	鍵盤皮套: 約 440g 磁吸背蓋: 約 154g
作業溫度	0 - 40°C



按鍵	功能說明	按鍵	功能說明	按鍵	功能說明
	退出 / 離開		播放上一首		搜尋
	靜音		播放 / 暫停		新增錄音筆記
	降低音量		播放下一首		沉浸式輸入模式
	增加音量		降低亮度		刪除
	麥克風靜音		增加亮度		返回主畫面

按鍵	燈號與功能說明
麥克風靜音 LED 	當麥克風處於靜音狀態時，LED 指示燈會亮起。
大寫鎖定 LED 	當啟動大寫鎖定時，LED 指示燈會亮起。