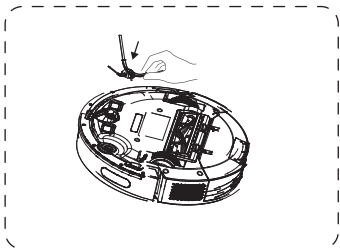
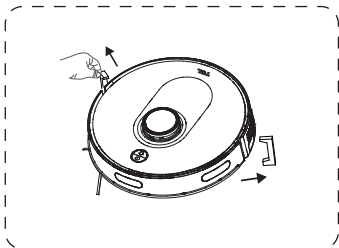


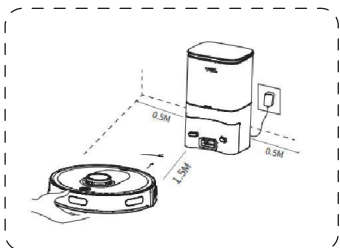
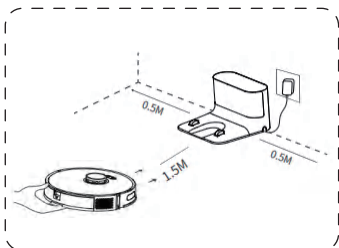
移除防護材料

- 使用前，取下防護帶。
- 安裝側刷，撕掉保護膜。



放置充電座/自動清空垃圾箱





- 確保前方1.5米及左右0.5米內無障礙物。
- Sweeva 6000前端底部朝向充電座；Sweeva 6500後端朝向塔式集塵器。



機器的使用

- 長按“”鍵3秒開機。
- 首次使用時請將電池充滿電，充電時間約為4小時。



-  清潔/開關鍵
 - 按一下，開始清潔。
 - 長按3秒開機/關機。
-  充電鍵
 - 按一下，返回充電。
 - 長按15秒，恢復出廠設置。
-  +  充電鍵+清潔/開關鍵
 - 兩鍵同按3秒，進入網路配置。

指示燈狀態

- 藍燈常亮：待機/運行（正常電池電量）
- 橙燈常亮：待機（電池電量低）
- 藍燈呼吸閃動：返回充電
- 橙燈呼吸閃動：電池電量低時充電/啟動
- 藍燈閃爍：連接到Wi-Fi
- 紅燈閃爍：錯誤或故障模式

Sweeva 6000/6500

快速使用指南

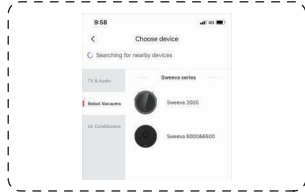
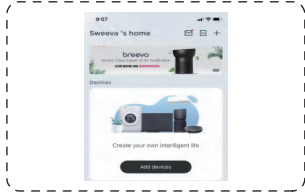
下載APP

- 在移動應用商店中搜索“TCL HOME”。
- 或掃描下方二維碼下載APP。



連接到APP

- 按“添加設備”。
- 選擇“Sweeva 6000/6500”。



- 同時按住“○”和“⬆️”鍵3秒，機器進入WiFi網路設定模式，指示燈閃爍藍光。



指示燈：

- 藍光慢閃：等待連接
- 藍光快閃：Wi-Fi連接中
- 藍光常亮：Wi-Fi已連接

* 注：本機暫不支持5G Hz Wi-Fi。

- 當機器閃爍藍光時，按一下App上的“下一步”。



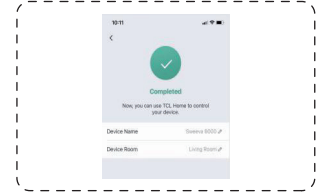
- 點擊“加入”，將您的手機連接到機器人吸塵器的網路。



- 選擇您的Wi-Fi帳戶，並輸入密碼。



- 為您的機器人吸塵器重新命名，並設置其工作空間。



開始清潔

當機器通電，電池電量正常時，按“○”鍵開始清潔。

- 或者，在網路配置成功後，點擊APP介面的“清潔”鍵開始清潔。

